



DOSSIER DE PRESSE

MARS/AVRIL 2019

VIVEZ LA SEMAINE SAINTE AVEC LA COMMUNAUTÉ DE TAIZÉ ET RCF



- > TEMPS DE PRIÈRE
- > REPORTAGES
- > ÉMISSIONS SPÉCIALES



SOMMAIRE

BIENVENUE À TAIZÉ !	p. 3
4 JOURS EN DIRECT - DÉTAIL DE LA PROGRAMMATION	p. 5
LES RENDEZ-VOUS DE LA SEMAINE POUR CHEMINER VERS PÂQUES	p. 7
RCF, LA RADIO GÉNÉRALISTE DE PROXIMITÉ OUVERTE À TOUS	p. 9

Pendant la semaine sainte,
LES AUDITEURS PEUVENT CONFIER LEURS INTENTIONS DE PRIÈRE.
Elles seront déposées au pied de la croix le vendredi saint.
Pour déposer une intention, rendez-vous sur rcf.fr
ou par téléphone au 04 72 38 62 10

CONTACT PRESSE RCF :

Sibylle Nguyen : 04 72 38 81 15 - sibylle.nguyen@rcf.fr

BIENVENUE À TAIZÉ !

Un peu d'histoire

En 1940, frère Roger quitta le pays de sa naissance pour aller vivre en France. Au début de la Seconde Guerre mondiale, il eut la certitude qu'il devait **venir en aide à des gens qui traversaient l'épreuve**. Parmi ceux qu'il hébergea avec sa sœur, il y eut des juifs. En automne 1942, un officier français les avertit que leur activité avait été découverte, et que tous devaient partir sans tarder. Jusqu'à la fin de la guerre, c'est donc à Genève que frère Roger a vécu et a commencé une vie commune avec ses premiers frères. Ils purent revenir à Taizé en 1944.

Peu à peu, quelques hommes vinrent les rejoindre et, le jour de Pâques 1949, ils étaient **sept à s'engager ensemble pour toute l'existence** dans le célibat, la vie commune et une grande simplicité de vie.

La communauté aujourd'hui

Aujourd'hui la communauté de Taizé rassemble **une centaine de frères**, catholiques, anglicans et de diverses origines protestantes, issus de près de trente nations. Bien qu'il n'y ait pas de frères orthodoxes dans la communauté, des liens ont été développés avec différentes églises orthodoxes.

Chaque année, **plusieurs dizaines de milliers de jeunes viennent à Taizé**, de tous les continents. Les frères se sont organisés pour les accueillir, répondre à leur recherche de sens, partager leur prière et vivre des temps d'échange avec eux. Des religieuses et de jeunes volontaires les aident dans cette mission d'accueil. Ils accueillent également depuis longtemps des exilés, des réfugiés à qui ils offrent l'hospitalité.

Les frères de la communauté vivent de leur seul travail et n'acceptent **aucun don**.



@ Cécilis Nisi

Frère Roger, fondateur de la communauté, a voué sa vie au Christ et à faire de Taizé un espace de prière et de fête pour des milliers de jeunes.

Frère Aloïs, prieur de la communauté, lui a succédé depuis son décès en 2005.

4 JOURS EN DIRECT DE TAIZÉ

Du 18 au 21 avril, RCF vous fera vivre le Triduum Pascal depuis la communauté de Taizé.

Thierry Lyonnet, qui co-animera cette semaine sainte aux côtés de Véronique Alzieu et d'Anne Kerléo, répond à quelques questions :

→ Pourquoi avoir choisi la communauté de Taizé ?

Pour la première fois RCF a choisi de s'installer dans la communauté de Taizé pour vivre l'intégralité du Triduum Pascal. Nous souhaitons pleinement nous inscrire dans la continuité du Synode des jeunes et rejoindre ce public.

Taizé est un lieu de rencontre, où des centaines de jeunes viennent pour vivre des temps de prière et échanger avec les frères et des personnes venant du monde entier. Ces dimensions de partage, de prière et d'œcuménisme sont source d'enrichissement.

Durant cette semaine, nous voulons insister sur 3 thèmes qui sont chers à la communauté et que nous avons envie de méditer avec nos auditeurs : la **fraternité**, l'**hospitalité** et l'**unité**.

→ Quels sont les temps forts de la semaine sainte ?

En plus des grandes cérémonies du Triduum Pascal, nous souhaitons participer à toutes les prières de la communauté et régulièrement donner la parole aux frères de Taizé et aux jeunes venus de toute l'Europe. Depuis le début du Carême, nous publions quotidiennement, sur notre site internet, une vidéo d'un frère de Taizé répondant à une question d'un jeune sur la foi : [Une Minute de Joie](#).

Et tout au long de ces quatre jours, nous diffuserons des émissions spéciales, des tables rondes et ateliers en direct, notamment avant et après les offices.

LES GRANDS RENDEZ-VOUS DE LA SEMAINE SAINTE



JEUDI SAINT

La Cène
20 h 30



VENDREDI SAINT

La passion du Christ
20 h 30



SAMEDI SAINT

Vigile pascale
20 h 30



DIMANCHE DE PÂQUES

Messe à partir
de 6 h 30



DÉTAILS DU PROGRAMME

Tous les offices seront commentés
par le père Sébastien Antoni,
assomptionniste, journaliste au groupe Bayard.

JEUDI SAINT – 18 AVRIL

TEMPS DE PRIÈRE



8h25 : Prière du matin

12h30 : Prière de midi

20h35 : Célébration de la Cène et du lavement des pieds

ÉCHANGES ET REPORTAGES

8h02 : Accueil de Frère Aloïs

9h10 : Table ronde sur le thème **Taizé d'hier à aujourd'hui**

12h : Interview sur le sens du Jeudi Saint

12h12 : Interview sur la place de la musique et du chant à Taizé

13h : Interview sur l'accueil des volontaires

15h : Halte Spirituelle (cf p. 7)

15h15 : Interview d'un frère - « Être prêtre à Taizé »

17h03 : *"Que vient-on chercher à Taizé ?"*

Emission en direct de Taizé avec un frère, un volontaire et des jeunes qui viennent d'arriver

20h : Interview autour du lavement des pieds

22h15 : Interview-témoignage de jeunes venant de vivre ce lavement des pieds

22h27 : Interview – « Le pèlerinage de confiance sur la terre, qu'est-ce que c'est ? »

VENDREDI SAINT – 19 AVRIL

TEMPS DE PRIÈRE



8h25 : Prière du matin

12h30 : Prière de midi

20h35 : Prière autour de la croix

ÉCHANGES ET REPORTAGES

8h02 : Interview sur la présence de Taizé dans le monde

9h10 : Table ronde sur le thème de **l'hospitalité**

12h : Interview sur le sens du Vendredi Saint

12h12 : Interview autour du souci de l'écologie et du jardin solidaire

13h : Interview – « La place du travail et l'économie dans la Communauté »

15h05 : Halte Spirituelle (cf p. 7)



- 15h20 : Interview – « La vie intergénérationnelle de la communauté de Taizé »
17h03 : *"La foi, une aventure"*
Dialogue entre des jeunes et frère Aloïs
20h : Interview, avec un frère de la communauté et un jeune, autour du sens de la croix
21h30 : Interview sur la collaboration des Frères et des Sœurs à Taizé
22h : Reportage Contre-Courant (cf p. 7)

Pendant la Semaine Sainte, les auditeurs peuvent confier leurs intentions de prière.
elles seront déposées au pied de la croix le vendredi saint.
Pour déposer une intention, rendez-vous sur rcf.fr ou au 04 72 38 62 10

SAMEDI SAINT – 20 AVRIL

TEMPS DE PRIÈRE



- 8h25 : Prière du matin
12h30 : Prière de midi
20h35 : Prière du soir

ÉCHANGES ET REPORTAGES

- 8h03 : Interview, avec un frère de la communauté et un jeune, sur le silence à Taizé
9h10 : Table ronde sur le thème de l'unité
12h : Interview sur le sens du Samedi Saint
12h12 : Interview sur l'importance de la lecture de la Bible au sein de la communauté
12h30 : prière de midi suivie d'une intervention de frère Aloïs qui s'adressera aux jeunes présents à Taizé et aux auditeurs de RCF
13h : Interview – « Les liens entre Taizé et les villages environnants »
15h : Témoignage d'une catéchumène baptisée dans la nuit de Pâques
17h : Diffusion d'un workshop organisé à Taizé pendant la semaine sainte
20h : Interview sur la formation des futurs frères de Taizé

DIMANCHE DE PÂQUES– 21 AVRIL

TEMPS DE PRIÈRE



- 6h30 : Eucharistie de l'Aurore (au lever du soleil)
10h : Eucharistie du Jour
12h : Angélus du Pape à Rome

ÉCHANGES ET REPORTAGES

- 8h30 : Interview – « Joie et espérance de la résurrection pour le monde actuel » avec entre autre Mgr Rivière, évêque d'Autun, Chalon et Mâcon.
9h : L'intégrale de Halte Spirituelle (cf p.7)
11h15 : Conclusion de ce Triduum Pascal en compagnie de frère Aloïs



LES RENDEZ-VOUS DE LA SEMAINE POUR CHEMINER VERS PÂQUES

Le mystère pascal au cœur de la communauté de Taizé.

HALTE SPIRITUELLE

Frère Charles-Eugène propose un itinéraire en 5 étapes pour comprendre l'esprit qui animait frère Roger, le fondateur de Taizé : création de la communauté, place de la louange, du silence, du service et du don total de soi-même.

Reportage réalisé par Béatrice Soltner.

Du lundi au vendredi à 15h et 20h15

L'Intégrale le dimanche à 9h

Frère Daniel de Montmollin, céramiste d'art et frère de Taizé

VISAGES

À l'occasion de cette Semaine Sainte depuis Taizé, Thierry Lyonnet est allé à la rencontre d'un des quatre fondateurs de cette communauté œcuménique : Frère Daniel de Montmollin. Il est également internationalement connu comme céramiste d'art, et surtout comme un artiste qui partage tous ses secrets.

Rencontre avec un artisan qui serait considéré, au Japon, comme un "Trésor vivant".

Mercredi à 17h et dimanche à 19h

A la source de Taizé

CONTRE COURANT

« On passe à Taizé comme on passe près d'une source » avait déclaré Jean Paul II, lors de sa visite à la communauté en octobre 2016. Effectivement, chaque année des milliers de jeunes et de moins jeunes convergent vers la colline pour vivre un temps avec la communauté œcuménique fondée par Frère Roger. Christophe Lapostolle nous invite à le suivre pour une découverte de Taizé, un lieu où le silence est habité, et l'accueil... une règle.

Rencontres avec des frères de la communauté, mais aussi des permanents qui participent à la vie de la colline.

Mercredi à 13h30 et vendredi à 22h

Temps de rencontres

avec frère Aloïs, prieur de la communauté de Taizé

- **Judi Saint à 8h** : accueil des auditeurs en ce début de Triduum et présentation de la communauté de Taizé.
- **Vendredi saint à 17h** : dialogue avec des jeunes sur le thème "La foi, une aventure"
- **Samedi Saint à 12h30** : message aux jeunes présents à Taizé et aux auditeurs de RCF, suite à la prière de midi
- **Dimanche de Pâques à 11h15** : conclusion de ce Triduum Pascal et message de Joie et de Paix en ce jour de commémoration de la Résurrection du Christ



Rendez-vous quotidiens

Interviews organisées par Véronique Alzieu avec des frères et sœurs de la communauté, des permanents et des personnes de passage (environ 3500 personnes présentes à Taizé pendant le Triduum Pascal)
Détails à retrouver pages 6 et 7.

Minute de Joie

Tout au long du Carême, et jusqu'à Pâques, RCF et les frères de Taizé vous offrent chaque jour une vidéo d'une minute sur la foi chrétienne.

[1 minute de joie](#) : une série de vidéos à retrouver sur Facebook et Youtube.



LA RADIO CHRÉTIENNE GÉNÉRALISTE DE PROXIMITÉ, OUVERTE À TOUS

Fidèle à son positionnement de radio chrétienne généraliste de proximité, ouverte à tous, RCF souhaite répondre à la quête de sens des hommes d'aujourd'hui.

Toujours plus proche de leurs préoccupations quotidiennes et spirituelles, elle développe pour ses auditeurs une offre de programmation nationale et locale, portée par un engagement résolument œcuménique qui fonde sa singularité.

LA FORCE D'UN RÉSEAU SOLIDAIRE ET OUVERT SUR LE MONDE

Les auditeurs de RCF venant d'horizons très variés, la ligne éditoriale associe proximité et universalité. Soutenus par des valeurs communes – professionnalisme, solidarité, créativité et enthousiasme – et animés par un même esprit d'ouverture, les 300 salariés et 3 000 bénévoles s'emploient ainsi chaque jour à donner du sens à l'information.

Aujourd'hui, pour communiquer avec le plus grand nombre, RCF met tout en œuvre pour développer une offre multimédia de qualité autour de sa marque. Il s'agit pour elle d'améliorer encore la pertinence de ses contenus au service des auditeurs.

4 GRANDES VALEURS QUI PORTENT SON MESSAGE

Pour RCF, l'enthousiasme est une valeur transversale qui vient irriguer toutes les autres, à savoir : le professionnalisme, la solidarité et la créativité. Celles-ci s'expriment au quotidien au sein de l'ensemble du réseau et se traduisent notamment par :

- **Professionnalisme** : une recherche rigoureuse de qualité quotidienne, tant sur le fond que sur la forme, au service de l'auditeur.
- **Solidarité** : un statut associatif chrétien historique qui renvoie à la dimension humaine de RCF et implique l'échange, l'entraide, ainsi que le partage d'expériences au sein des équipes.
- **Créativité** : l'envie de relever les défis d'aujourd'hui et de demain, en s'appuyant sur le dynamisme de la marque.
- **Enthousiasme** : un état d'esprit positif, appuyé par la communication et tourné vers les autres, qui lui permet de percevoir et de donner à voir le monde sous l'angle de la confiance et de l'Espérance chrétienne.

UNE BELLE HISTOIRE QUI SE RENFORCE CHAQUE JOUR

1982

Création de Radio Fourvière à l'initiative de l'archevêque de Lyon, Monseigneur Decourtray et du Père Emmanuel Payen en association avec 7 églises chrétiennes. Objectif fixé : permettre à l'Église de rejoindre un maximum de personnes par le nouveau moyen qu'est la radio FM.

1986

À l'occasion de la venue du Pape Jean-Paul II en France, 8 radios mutualisent leurs forces pour donner naissance **au réseau Fourvière Région.**

1990

Passage sur satellite en qualité de fournisseur de programmes pour les 30 radios chrétiennes.

1996

Création de la marque RCF. Radio Fourvière devient RCF (Radios Chrétiennes en France) et adopte un logotype commun pour les radios adhérentes. Émission en Belgique. Création du site Internet.



2000

Le réseau RCF rassemble 45 radios locales. **Passage à la production numérique.**

2010

Extension du réseau FM : RCF devient **le premier réseau indépendant de radios associatives.** Lancement des Assises RCF lors des journées de convivialité à Alençon.
> 60 radios locales.

2011

Refonte de l'identité visuelle de RCF. Développement du site de podcasts et de l'application smartphone.



2012

Présentation du plan de développement VIVA pour construire l'avenir ensemble.
> 63 radios locales.



2015



RCF lance son nouveau territoire de marque - la Joie-, change d'identité visuelle, de signature, de communication et renforce ses contenus et son offre multimédia. RCF affirme son positionnement de radio chrétienne généraliste de proximité, ouverte à tous, soutenu par des valeurs métier communes : professionnalisme, solidarité, créativité et enthousiasme.

AVRIL 2015

Radio Dialogue, la radio chrétienne de Marseille / Aix-en-Provence rejoint le réseau RCF.

SEPTEMBRE 2015

Lancement de RCF Alsace, une nouvelle radio RCF sur le web.

2017

En septembre, Radio Jerico, la radio chrétienne implantée en Moselle rejoint le réseau RCF.

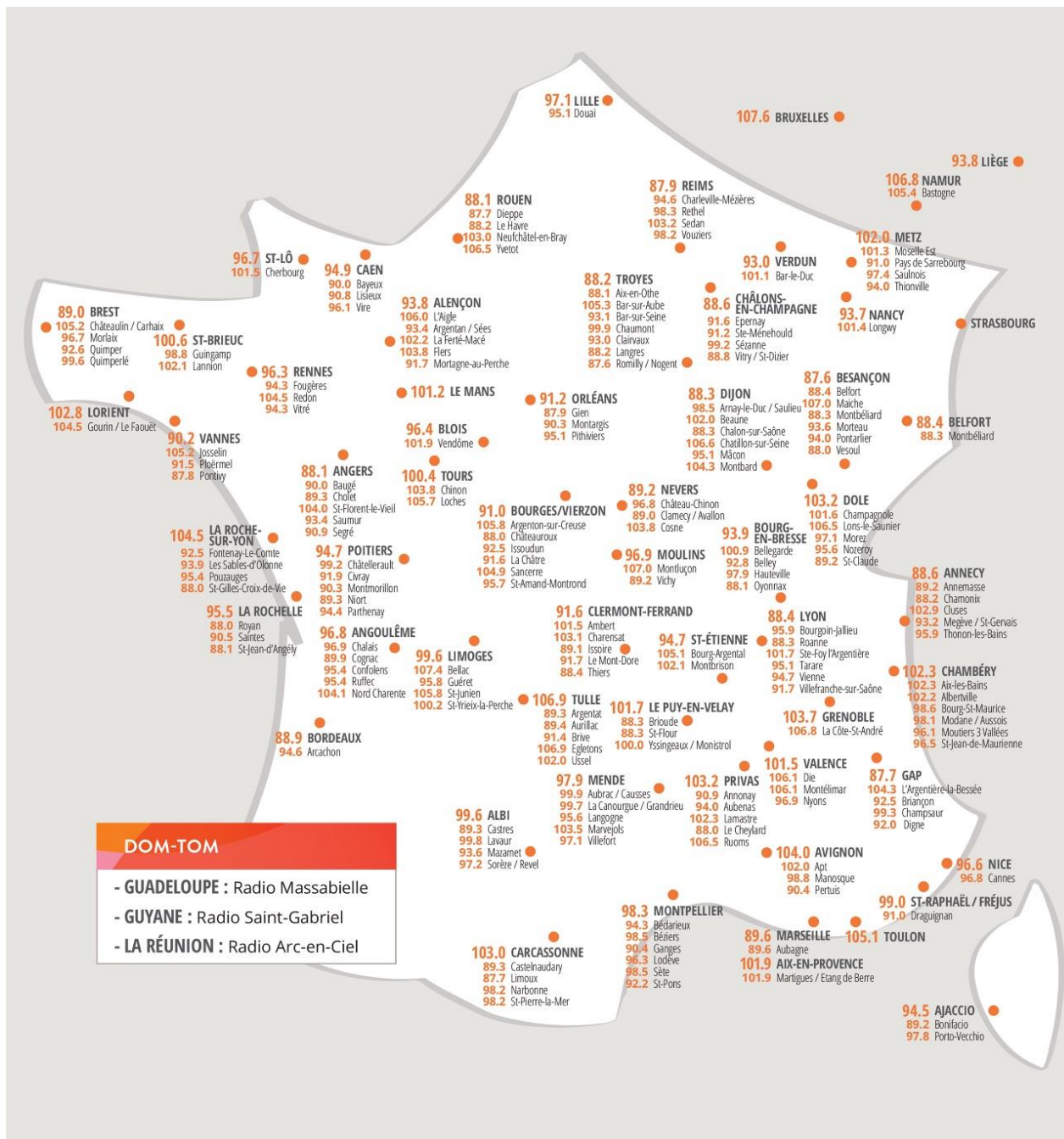
UN MODÈLE ÉCONOMIQUE ORIGINAL

Fédérant 64 radios associatives, alternative aux radios commerciales et aux radios de service public, RCF occupe une place très singulière dans le paysage médiatique français. Pour son financement, elle bénéficie du Fonds de Soutien à l'Expression Radiophonique (FSER) qui représente de 5 à 30 % du budget (selon les radios), ainsi que de subventions des Églises chrétiennes, notamment des diocèses, pour une part variable également.

Afin de préserver son indépendance et la qualité de ses programmes, RCF a, par ailleurs, toujours limité la publicité à l'antenne. Un choix très apprécié des auditeurs qui participent d'ailleurs activement au financement de RCF par leurs dons, lesquels représentent une part croissante du budget des radios, de l'ordre de 10 à 60 %.

Ainsi, chaque année, pendant une semaine, RCF organise son Radio Don et lance un grand appel à la générosité de ses auditeurs. Programmation spéciale, rencontres, débats ou encore portes ouvertes rythment cette période, pendant laquelle tous se mobilisent fortement et témoignent de leur attachement à leur radio chrétienne.

LA PUISSANCE D'UN RÉSEAU NATIONAL DE 64 RADIOS DE PROXIMITÉ



LES CHIFFRES CLÉS

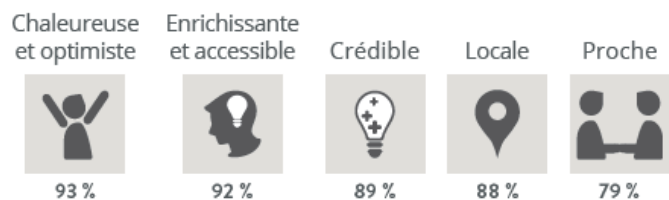


UNE PROGRAMMATION DE PROXIMITÉ

Des programmes généralistes et grand public

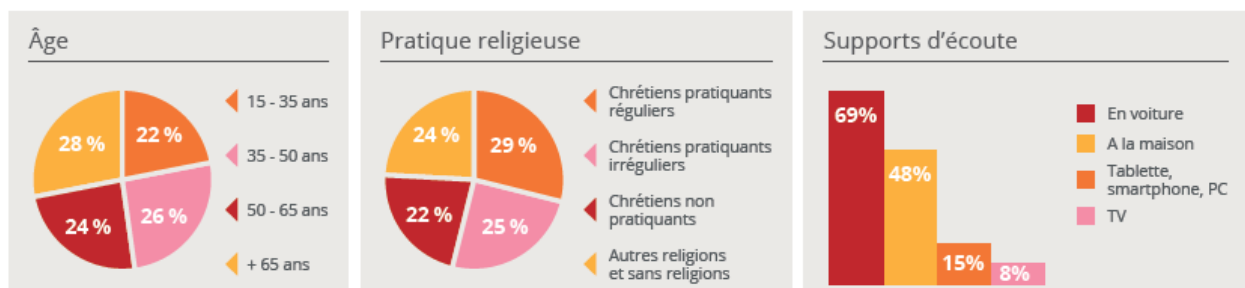


Un capital image fort auprès de ses auditeurs



UNE AUDIENCE QUALIFIÉE

7 auditeurs sur 10 écoutent RCF en voiture



Source : sondage Institut CSA, janvier 2017





DOSSIER DE PRESSE



LA JOIE SE PARTAGE

RCF
7, place Saint- Irénée
69321 LYON Cedex 05
www.rcf.fr



@RadioChretienneFrancophone



@radiorcf

