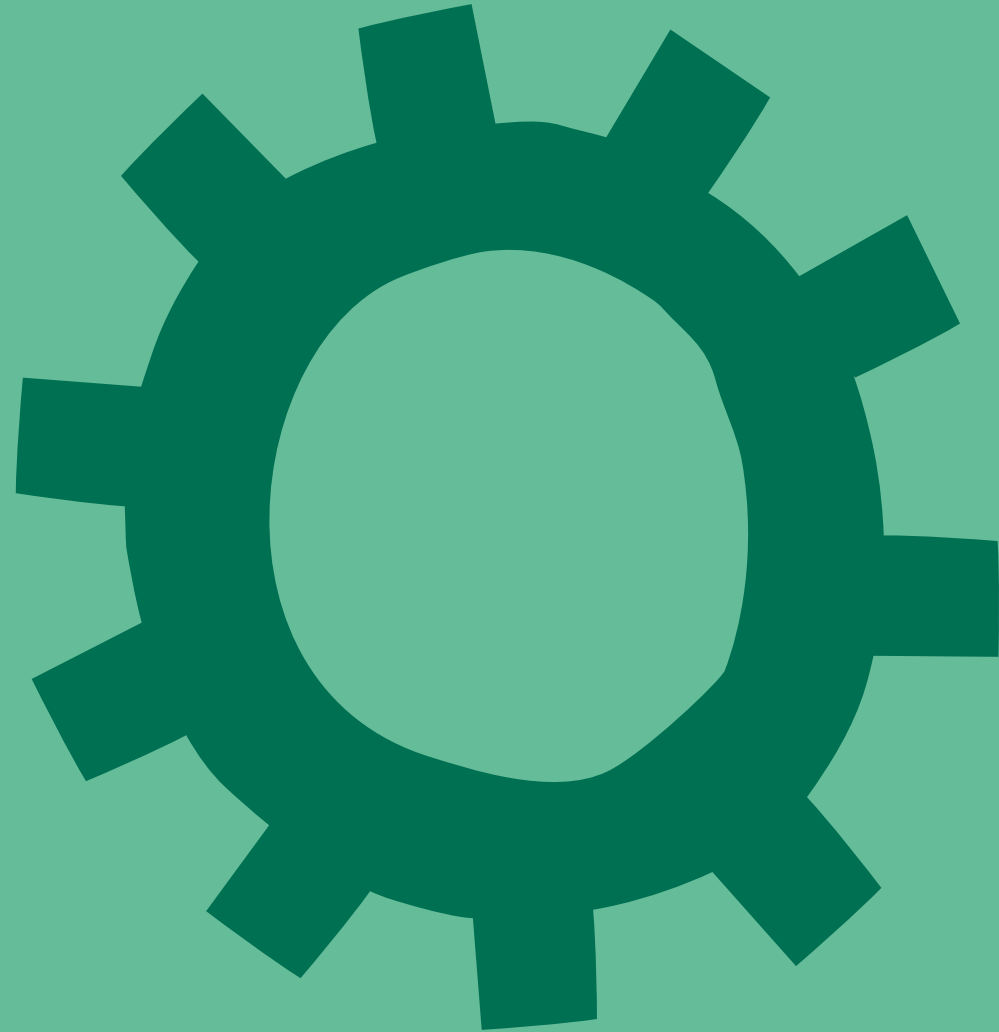


SCOUTS GUIDES DE FRANCE

Dossier de presse
2020

Scouts et Guides de France
Immeuble le Baudran
21-37 rue de Stalingrad - 94 110 Arcueil
Tél : 01 44 52 37 37

Raphaël Mennesson
rmennesson@sgdf.fr
Tél : 01 44 52 37 30



Le scoutisme, c'est quoi?



Le scoutisme : un grand réseau social international vivant

Les Scouts et Guides de France s'inscrivent dans ce mouvement d'envergure mondiale.

Reconnue d'utilité publique, l'association des Scouts et Guides de France (SGDF) base son projet éducatif sur l'action, la découverte et l'apprentissage de la vie en collectivité, afin de former des citoyennes et citoyens du monde utiles, heureux et artisans de paix.

Presque 100 ans après sa création, elle réunit aujourd'hui 87 000 adhérents et adhérentes, portant haut les principes du scoutisme et du guidisme. Bien qu'établis en 1907 par Lord Robert Baden-Powell, ceux-ci ont su s'inscrire dans la continuité, sans jamais cesser de s'adapter aux enjeux et aux défis de notre époque.

LA PROMESSE est l'un des temps forts de la vie scout.
Elle marque l'engagement libre du jeune, devant ses pairs,
à progresser et à apprendre. Chez les Scouts et Guides de France,
la Promesse prononcée est adaptée à chaque tranche d'âge.



© SGDF



Les scouts et guides, experts de
l'engagement avec un grand «E»



Les scouts et guides,
en route vers l'avenir!



La loi des Scouts et Guides de France

La guide / le scout...

1. ...parle en vérité et agit en cohérence
2. ...est digne de confiance et sait faire confiance aux autres
3. ...va au-devant des autres et tisse des liens de fraternité avec les scouts et guides du monde entier
4. ...emploie ses ressources avec sagesse
5. ...affronte les difficultés avec optimisme
6. ...participe à la construction d'un monde de justice et de paix
7. ...aime et protège la création
8. ...vit avec énergie et prend des initiatives
9. ...accueille la Bonne Nouvelle par ses actes au service des autres
10. ...est maître de ses paroles, de ses actes et de ses pensées

5. Les scouts et guides, c'est régressif

NON

Les scouts et guides font mûrir.

Les temps scouts ne se résument pas à des chants qu'accompagne une guitare, à des marshmallows grillés à la flamme d'un feu de camp et à des parties de colin-maillard dans les sous-bois.

Le scoutisme offre une sphère d'épanouissement à l'enfant ou au jeune, dénuée de jugement, de notation et de compétition. C'est un lieu d'éducation complémentaire à la famille et à l'école, un espace de vie où il peut, de mille façons, développer son imagination, passer de la théorie à l'action, donner un sens à son existence et trouver ainsi la voie de son équilibre. En un mot : grandir.

Sur la base du volontariat et de l'auto-évaluation, le scoutisme encourage également les activités en autonomie (sans adulte), qui font appel à la créativité collective et sont source de souvenirs impérissables. Après s'être fixé des objectifs, les jeunes valident ainsi des brevets, reçoivent des badges.

Stimulés par la vie en groupe, les jeunes profitent d'une relation éducative qui les tire vers le haut. Les chefs et cheftaines accompagnent les jeunes tout au long de l'année, ce qui permet d'établir des relations de confiance. Ainsi, il n'est pas rare qu'ils deviennent un modèle structurant et motivant qui peut faire naître des vocations d'engagements.

Les Scouts et Guides de France proposent une éducation dans laquelle chaque garçon et chaque fille ne peut être qu'unique. Il n'existe pas de modèle tout fait à reproduire en série.

En s'appuyant sur les valeurs du scoutisme, l'enfant, le jeune acquiert une confiance en ses capacités et ses facultés (sportives, artistiques, manuelles, culinaires, managériales...): un éventail idéal pour gagner en sens des responsabilités et en autonomie. Enfin, confrontés à la réalité du monde qui les entoure, les enfants et les jeunes vivent pleinement et au sein d'un groupe des expériences inédites qu'ils n'auraient peut-être pas pu partager ailleurs.





« L'EXPLO » : une expérience pour se débrouiller « comme des grands »

Chez les Scouts et Guides de France, l'exploration est une randonnée à pied effectuée en équipe et en autonomie, comprenant au moins une nuit à l'extérieur du camp. Itinéraire, budget, équipement, nourriture, trousse de secours, moyens de communication, repérage d'un logement ou d'un lieu où bivouaquer : toutes les conditions du départ en « explo » se retrouvent entre les mains des jeunes qui, dès 11 ans, sont considérés comme aptes à se passer momentanément de leurs aînés.

Scrupuleusement préparées, ces expéditions n'échappent évidemment pas aux règles de sécurité de base : elles sont préparées avec minutie et en collaboration avec les autorités locales. Les jeunes ont toujours les moyens d'alerter les secours ou l'équipe d'encadrement qui se rendra rapidement sur place en cas de problème.



Cette volonté se traduit de différentes manières...

... à travers de grands rassemblements

Chaque année, des rencontres internationales permettent à des milliers de jeunes – issus de cultures différentes et véhiculant une autre façon de vivre le scoutisme – de se rencontrer, d'échanger et de partager leur expérience de la vie scout.

... à travers des projets de mobilité internationale

Au cœur de la vie scout des 14-21 ans, ceux-ci permettent chaque année à environ 3500 jeunes de partir à l'étranger. (419 camps à l'étranger dans 76 pays)

... à travers des projets ambitieux de solidarité internationale

Axés sur l'environnement, l'éducation, l'aide aux populations, la citoyenneté, ils concernent chaque année plus de 200 équipes parmi les Compagnons (17-21 ans). Exemple : une immersion dans le camp de réfugiés de Souda, sur l'île de Chios (Grèce), pour un projet solidaire international.

Le « plus » du service civique

Les Scouts et Guides de France sont une des premières organisations à avoir été agréée par l'Agence du Service civique. Grâce à ce dispositif de l'État, nous accueillons depuis 2010 des jeunes de 16 à 25 ans pour des missions de 6 mois à 1 an, en France et à l'étranger. Ce dispositif est un tremplin pour découvrir l'engagement citoyen. Il permet aux jeunes d'être acteurs du monde, de vivre des expériences au service de la paix, de créer des liens dans la Cité. En tête des missions que nous proposons : le développement d'actions éducatives avec d'autres organisations scoutées à travers le monde (au Maroc, au Congo, en Roumanie, en Bolivie...), mais aussi la mise en place d'initiatives sur le thème de la mémoire et de la citoyenneté, de l'environnement et du développement durable. Une autre façon de faire rayonner la méthode scout.

7.

Le scoutisme, c'est pour les riches

NON

Avec une moyenne de 100 € par semaine pour un camp, c'est beaucoup moins cher qu'une colonie de vacances.

Les Scouts et Guides de France sont soucieux de pouvoir ouvrir le scoutisme et la méthode éducative qui en découle à tous les publics, sans distinction sociale ou financière. Le coût ne doit pas être un obstacle.

Ainsi, depuis 2014, le montant des cotisations est modulable selon les ressources de la famille, grâce à une grille établie sur la base du quotient familial.

Les frais engendrés par l'activité du scoutisme se décomposent comme suit :

• L'adhésion :

Elle s'échelonne, en fonction des revenus des parents, entre 23 et 139 €, que ce soit pour un enfant, un jeune ou un adulte. Le tarif est dégressif à partir du 3^e enfant inscrit. Ce montant comprend les frais d'assurance, participe à la formation des chefs et cheftaines ainsi qu'à la vie générale du mouvement.

• L'équipement :

Chemise, foulard, sac à dos, sac de couchage pour partir en camp... : ce matériel indispensable nécessite un investissement supplémentaire, sachant que la majeure partie de ces produits sont vendus sur le site de la Boutique du scoutisme et que les groupes organisent des ventes de matériel d'occasion, des opérations de solidarité, etc.

• Les activités :

En fonction du programme proposé (sortie, week-end, camp...), le coût varie. La contribution des familles sert en outre à l'achat d'équipements et à l'entretien du local scout.

À NOTER: les familles en difficulté financière ont la possibilité de solliciter le fond de solidarité de l'association et des aides extérieures comme la CAF ou les comités d'entreprise. Des actions de solidarité sont menées au sein du mouvement afin de garantir à tous les enfants la participation aux activités.





© Olivier Ouradiah - SGDF



« Scoutisme en quartiers » : le scoutisme pour tous

Lutter contre l'exclusion et la ségrégation sociale étaient deux des objectifs de Baden-Powell lorsqu'il créa le scoutisme, en 1907.

Depuis les années 1970, et en partenariat avec d'autres associations et les pouvoirs publics, les Scouts et Guides de France agissent sur le terrain afin d'ouvrir le mouvement à des jeunes issus de quartiers prioritaires, dits « sensibles », ou dont les familles rencontrent des difficultés financières.

En effet, 1 semaine de camp coûte environ 100 €, qui est un prix avantageux comparativement aux séjours organisés. Après avoir créé les premiers « Camps pour tous », les SGDF ont lancé « Scoutisme en quartiers » (2008).

Une trentaine de groupes en France – dont certains implantés directement dans les zones concernées – conduisent des actions localement (autour du jeu scout, d'animations de rue, de journées nature...), afin de créer du lien social et de nouer des amitiés avec d'autres horizons sociaux.





En prise avec la réalité, et une nature qui ne triche pas, les SGDF participent chaque saison à des actions illustrant leur vocation à :

« Habiter autrement la planète »

Quelques exemples :

- Prévention des feux de forêt grâce à des patrouilles mobiles (dans le cadre du dispositif « Nature Environnement »)
- Création de refuges pour oiseaux (en partenariat avec la Ligue de protection des oiseaux)
- Participation active à la Fête de la Nature
- Conservation du littoral et de sa biodiversité (nettoyage des plages)

Moteurs de la transition écologique en cours dans notre société, les Scouts et Guides de France ont aussi eu à cœur de développer, au fil des ans, des partenariats avec plusieurs acteurs essentiels de la défense de l'environnement et du développement durable, comme la Fondation Nicolas Hulot, la Fédération des parcs naturels régionaux, France Nature Environnement, le réseau École et Nature, WWF ou Noé.



© Augustin Ballu - SGDF



JAMBVILLE, le centre emblématique des Scouts et Guides de France

À 1 heure de Paris et au cœur du Vexin, le château de Jambville est le Centre national de formation et d'activités des Scouts et Guides de France. Le parc de 52 ha mêlés de prairies et de forêts accueille régulièrement de grands rassemblements scouts (Jamborees, Journées nationales, Journée des chefs de groupes, Assises de la foi, Assemblées générales...) ou non scouts (Journées du Secours Catholique, Frat...). Il est la propriété des SGDF.



© Olivier-Quadah - SGDF



12.

Les scouts et guides, avec ces histoires de pédophilie, vous n'y pensez pas!

Comme toute structure accueillant des enfants, les Scouts et Guides de France sont particulièrement vigilants face aux risques de pédocriminalité.

Nos bénévoles reçoivent des formations spécifiques. Chaque bénévole est accompagné par au moins deux autres adultes, ce qui permet d'identifier rapidement des signaux d'alerte et d'éviter des risques de dérives. Chaque adulte du mouvement, au moment de l'inscription, est signalé aux fichiers de l'État, ce qui fait qu'aucune personne condamnée pour des faits d'abus sur mineur ne peut adhérer.

La confiance établie entre les jeunes et leurs chefs et cheftaines facilite la libération de la parole. Il est fréquent que lors des activités et en particulier lors des camps, des jeunes se confient sur des violences qu'ils subissent dans le cadre scolaire, familial, sportif... Nos bénévoles sont formés pour recevoir la parole des jeunes et orienter vers les services sociaux. Nous sommes un acteur de la protection de l'enfance.

Malheureusement, dans le domaine de la protection de l'enfance, le risque zéro n'existe pas. Face à un signalement d'abus sexuels, nous informons immédiatement la justice, et nous mettons en place en parallèle une procédure de suspension à titre conservatoire pour la personne concernée.

Nous exigeons des adultes de ne jamais mettre en doute la parole des enfants et de ne pas se mettre à la place des enquêteurs.





LA SÉCURITÉ des enfants : une priorité

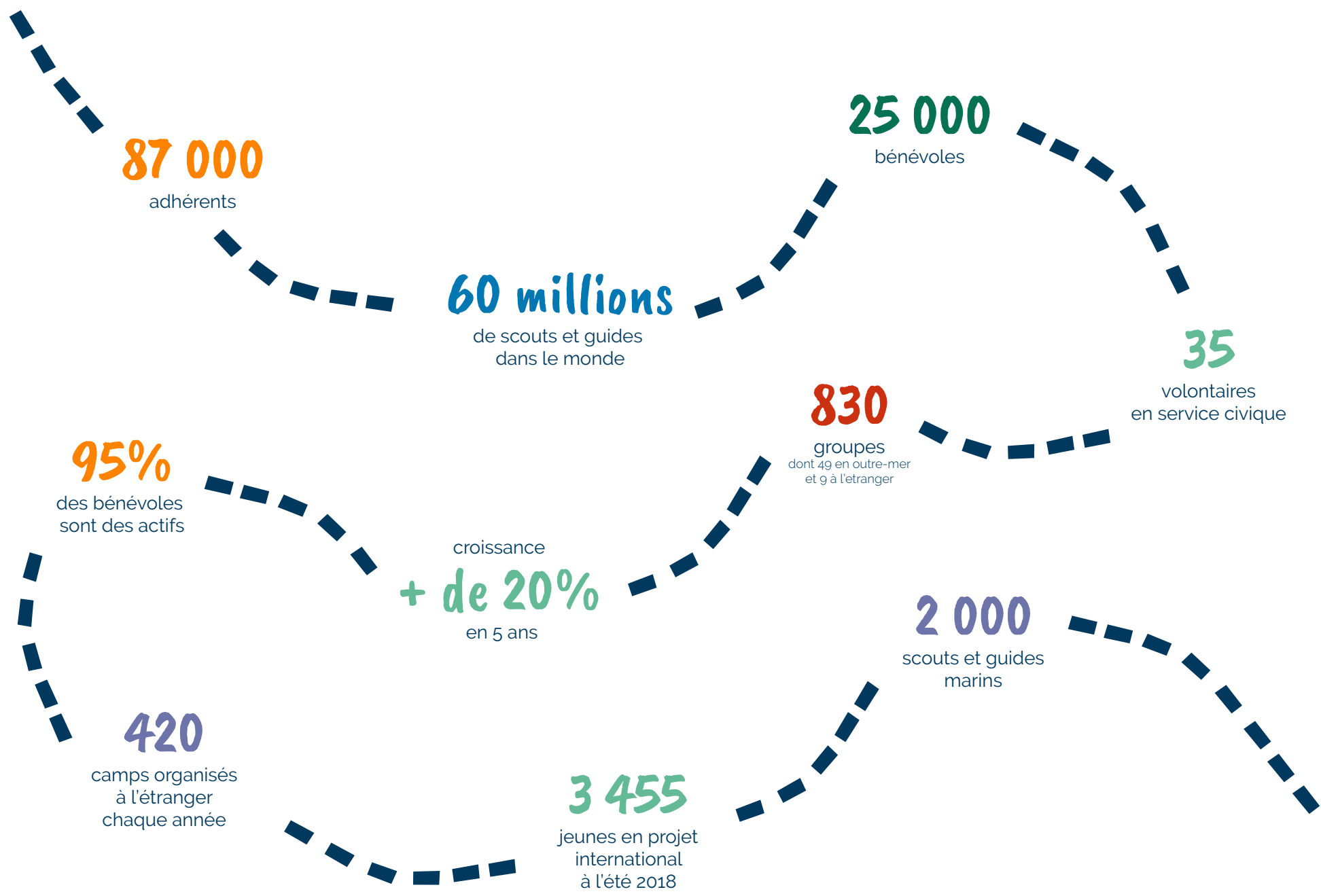
Les 6-11 ans représentent 65 % des effectifs accueillis par les Scouts et Guides de France. Une attention toute particulière est donc apportée au contrôle des conditions d'encadrement, puisqu'environ 20.000 adultes membres de l'association sont susceptibles d'être en contact avec les enfants et les jeunes. Contrôle de la qualification, honorabilité des intervenants, vérification de l'absence de condamnation pénale, dossiers de camps dûment renseignés : rien n'est laissé au hasard par l'administration des SGDF afin de garantir à tous un séjour serein et sécurisant, tant pour les scouts/guides que pour leurs familles.

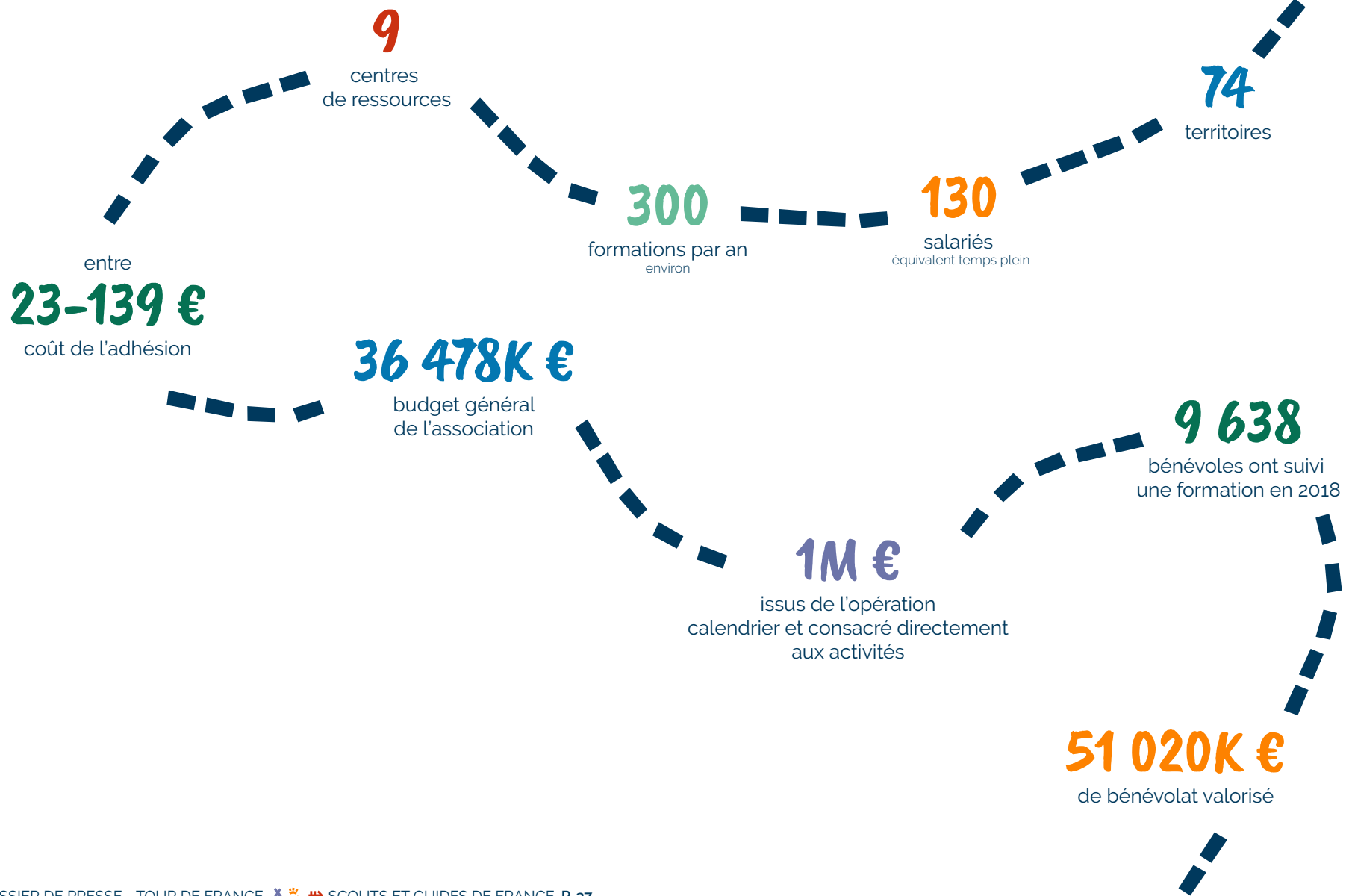
Encadrants, animateurs et animatrices sont soumis durant leur parcours à différents stages de formation, au cours desquels l'accent est mis sur la protection de l'enfance, la manière de recueillir la parole comme d'assurer la sécurité physique, affective et morale des mineurs. Une préoccupation qui a déjà donné lieu à deux soirées thématiques, retransmises en live sur Youtube. Les SGDF sont en outre à l'origine d'une Charte de Bientraitance, qui engage chaque adulte à « repérer, prévenir, dénoncer, lutter contre les situations de maltraitance » et à déclencher une chaîne d'alerte interne pour les situations d'urgence et les dysfonctionnements les plus graves.



Le scoutisme, en chiffres







Agenda des événements à retenir





merci



ASSOCIATION MONDIALE
DES GUIDES ET DES
ECLAIREUSES



SCOUTS®
Créer un Monde Meilleur



SCOUTS
GUIDES
DE FRANCE ⚔