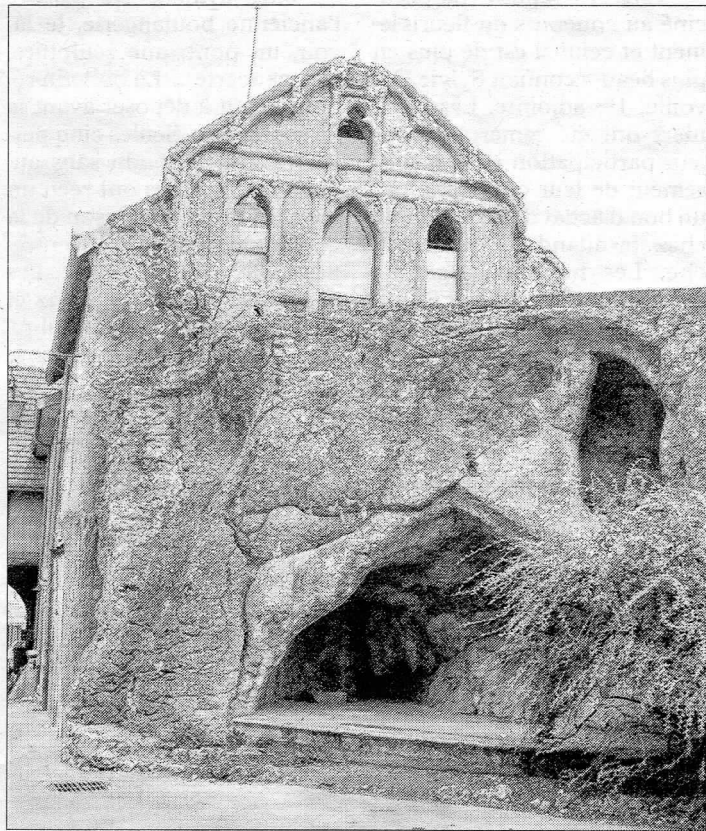


Les reliques de sainte Bernadette présentées ce mardi

Pour la paroisse de Gray, la journée de mardi va revêtir un caractère exceptionnel, de quoi mobiliser y compris les plus jeunes. Beaucoup savent qu'une réplique de la grotte de Lourdes est présente face au site Marie-Curie, trace de l'intérêt porté localement pour ce site religieux à la portée internationale. Ce mardi, la paroisse de Gray va accueillir des reliques de sainte Bernadette qui va s'accompagner de différents temps de prière pour accompagner cette présence riche en symboles pour les catholiques. Les reliques traversent le pays de paroisse en paroisse. Gray est ainsi dans le prolongement de communes comme Paris au printemps ou encore Saint-Etienne en octobre. Pour les fidèles qui n'ont pu se rendre à Lourdes, l'opportunité est belle pour composer.

L'abbé Pierre Bergier et les bénévoles seront engagés dans trois manifestations

dans ce contexte. Tout débutera par un temps de prière dans l'église de Mantoche à 17 h 30 ce mardi 30 novembre lors d'une célébration. Cette étape devrait trouver un écho tout comme la seconde phase qui va mobiliser les jeunes du catéchisme ainsi que les adultes qui se donnent rendez-vous à la Basilique Notre-Dame-de-Gray à 19 h. Ce sera l'occasion de chanter et de se rappeler l'histoire de Bernadette lors d'une projection avant une procession. Les plus jeunes pourront ainsi plus en apprendre sur sainte Bernadette et le sanctuaire de Lourdes. Pour clore cette venue inédite, une messe sera célébrée à la Basilique de Gray à 20 h 15, en présence des paroissiens de Gray et sans doute de plusieurs communes environnantes tant la ferveur est encore bien vivace y compris au niveau local, en témoigne les pèlerinages réguliers effectués à Lourdes.



Si Gray dispose d'une réplique de la grotte de Lourdes, la paroisse s'apprête mardi à accueillir des reliques de sainte Bernadette à Mantoche et à la basilique Notre-Dame. Photo ER