

# L'ORDRE DE MALTE FRANCE

Issu du plus ancien organisme caritatif au monde, l'Ordre de Malte France est une association catholique hospitalière, **reconnue d'utilité publique, fondée en 1927.**

Ses milliers de salariés et de bénévoles s'engagent chaque jour en France et dans 26 pays, pour **accueillir, secourir, soigner et accompagner les personnes fragilisées par la maladie, le handicap, la pauvreté ou l'exclusion et former les aidants.**

Ensemble, ils interviennent dans 4 domaines :

**la Solidarité, le Secourisme,  
le Médico-Social et l'International.**

# CHAQUE EURO CONTRIBUE À VAINCRE LA MALADIE



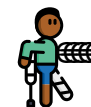
**5 €**

trois consultations  
dans l'un de nos hôpitaux



**15 €**

une paire de chaussures  
adaptée\*



**80 €**

une prise en charge médicale  
jusqu'à la guérison\*



**200 €**

une opération de chirurgie  
réparatrice de la main

\* Coûts variables selon l'éloignement, l'infrastructure, le type d'affection. Équivalences à titre d'exemple.

## COMMENT FAIRE UN DON ?

**En ligne**, sur  
l'espace sécurisé  
du site Internet de  
l'Ordre de Malte  
France.

**Par chèque bancaire**, à l'ordre de «  
Ordre de Malte France », à adresser à :  
**Ordre de Malte France,**  
**Service Relations Donateurs**  
**Aurore de Solages**  
42, rue des Volontaires - 75015 Paris

**Vous pouvez déduire de votre impôt 75% du montant de votre don, dans la limite de 1 000 € (plafond 2020). Au-delà de ce seuil, le taux d'abattement est de 66% (dans la limite de 20% de votre revenu imposable)**

# JOURNÉE MONDIALE DES MALADES DE LA LÉPRE

**AIDEZ-NOUS À FAIRE RECULER  
CETTE MALADIE PAR UN DON**



L'association est agréée par le Don en Confiance, organisme d'agrément et de contrôle des associations et fondations faisant appel à la générosité du public.

# ENSEMBLE, NOUS POUVONS LA VAINCRE!



**ORDRE DE MALTE  
FRANCE**

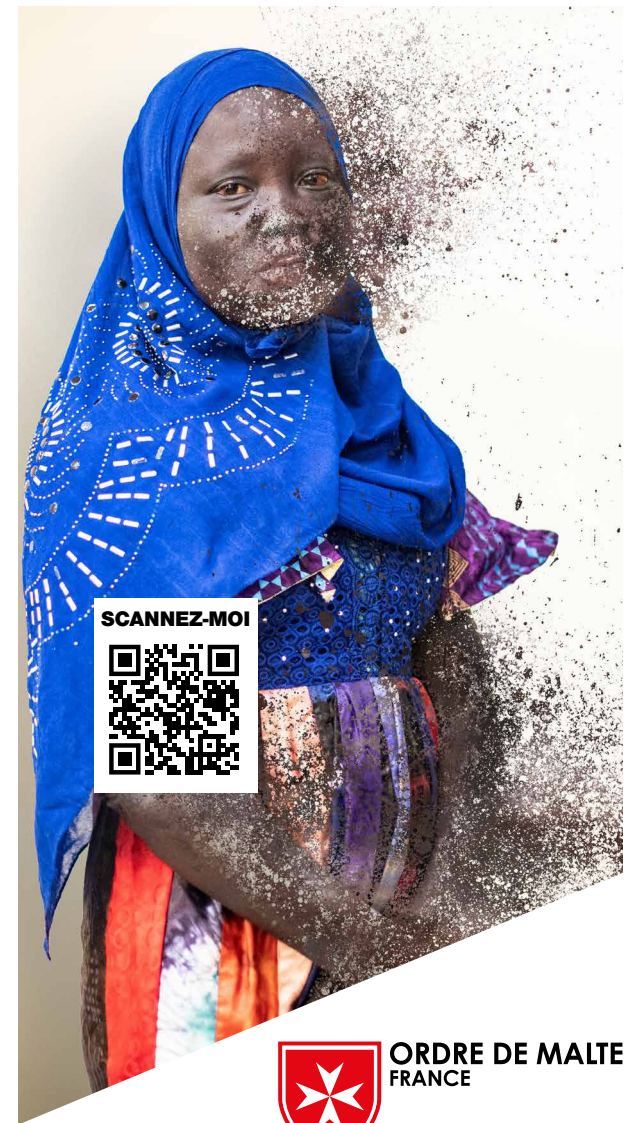
**ACCUEILLIR - SECOURIR - SOIGNER - ACCOMPAGNER**

[www.ordredemaltefrance.org](http://www.ordredemaltefrance.org)



**3 MILLIONS DE PERSONNES VIVENT  
GRAVEMENT HANDICAPÉES PAR LA**

# LÉPRE



SCANNEZ-MOI



**ORDRE DE MALTE  
FRANCE**

# LA LÈPRE EST TOUJOURS PRÉSENTE



+ de **120\*** PAYS ENCORE TOUCHÉS PAR LA LÈPRE

+ de **150 000\*** NOUVEAUX CAS EN 2021

**3 MILLIONS\*** DE PERSONNES GRAVEMENT HANDICAPÉES

## CE QU'IL FAUT SAVOIR

### Est-il facile de diagnostiquer un malade de la lèpre ?

La période d'incubation de la maladie est en moyenne de 5 ans, pouvant aller jusqu'à 20 ans, ce qui explique pourquoi les diagnostics peuvent être très tardifs.

### Sait-on guérir La lèpre ?

Grâce à la polychimiothérapie (PCT), on sait guérir de la lèpre mais le traitement n'évite pas toujours les complications neurologiques lorsqu'elle n'est pas diagnostiquée suffisamment tôt.

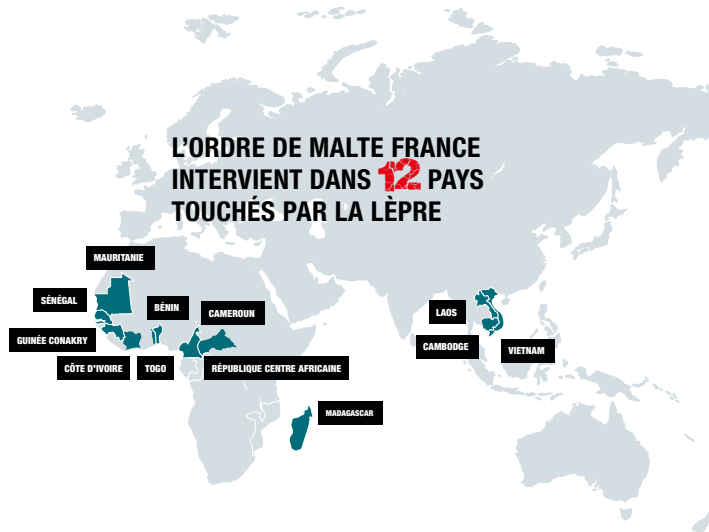
### Une fois soignée, laisse-t-elle des séquelles ?

Certes, la lèpre se guérit mais ses conséquences, notamment socio-économiques, peuvent être dramatiques pour les malades. Ils sont, la plupart du temps, exclus de la société : rejet de leur communauté, impossibilité de trouver du travail...

**“ (...)** Je commençais à perdre les sensations de mes bras et de mes jambes depuis un petit moment. Et une nuit, je dormais dans ma maison, à côté du poêle à bois, et ma jambe a brûlé, sans que je ne sente rien. (...) Heureusement, une religieuse m'a découverte et m'a amenée à ce qui actuellement est l'Hôpital National de dermatologie de Quy Hoa, où j'ai décidé de rester.



**Boi Sen** est née en 1965 dans la province de Gia Lai (centre du Vietnam). À 24 ans, elle découvre qu'elle est atteinte de la lèpre. Elle vit aujourd'hui avec une prothèse à la jambe gauche.



**“ C'est le combat de toute ma vie et mon sacerdoce, comme c'était celui de mon père avant moi. Il a consacré toute sa carrière d'infirmier à la lutte contre la lèpre dans les coins les plus reculés et enclavés de notre région. Je reprends la lutte après lui pour aider ces gens qui restent, pour la plupart, stigmatisés dans nos sociétés.**



**Docteur Amadou Tidiane SOW**, Médecin Référent du Programme National de Lutte contre la Lèpre en Guinée, pour la Moyenne-Guinée - Directeur du Centre de Santé de Pita géré par l'Ordre de Malte France.

## NOS CHAMPS D' ACTIONS

### Dépistage et soins

L'Ordre de Malte France participe à des programmes nationaux de surveillance et de traitement, y compris dans des zones difficiles d'accès grâce à des consultations itinérantes.

### Traitement chirurgical des séquelles

Dans un cas sur trois, les nerfs du patient sont touchés. Une intervention chirurgicale devient nécessaire pour rendre au patient l'usage de ses membres.

### Réhabilitation et réinsertion

Une fois traités, les lépreux peuvent garder des séquelles de leur maladie. Les patients doivent donc réapprendre les gestes quotidiens, facilités dans certains cas par des prothèses et appareils adaptés réalisés sur place et sur mesure. Ils sont également accompagnés dans leur réinsertion socio-économique.

### Formation du personnel soignant

Pour apporter les meilleurs soins aux malades, des experts médecins et chirurgiens interviennent dans nos structures.



**30 000\*\*** PERSONNES TRAITÉES PAR AN

+ de **4 500\*\*** INTERVENTIONS CHIRURGICALES RÉPARATRICES PAR AN

+ de **500\*\*** MÉDECINS LOCAUX FORMÉS EN 50 ANS

\* OMS 2021. \*\* Ordre de Malte France 2021.