



L'entrée du camp de NEUENGAMME
Des civils allemands sortent la dépouille d'un déporté sous le regard des alliés américains



NEUENGAMME

Un seul point d'eau pour des milliers de détenus

NEUENGAMME



les alliés découvrent les morts - vivants.
Que peut justifier une telle barbarie ?

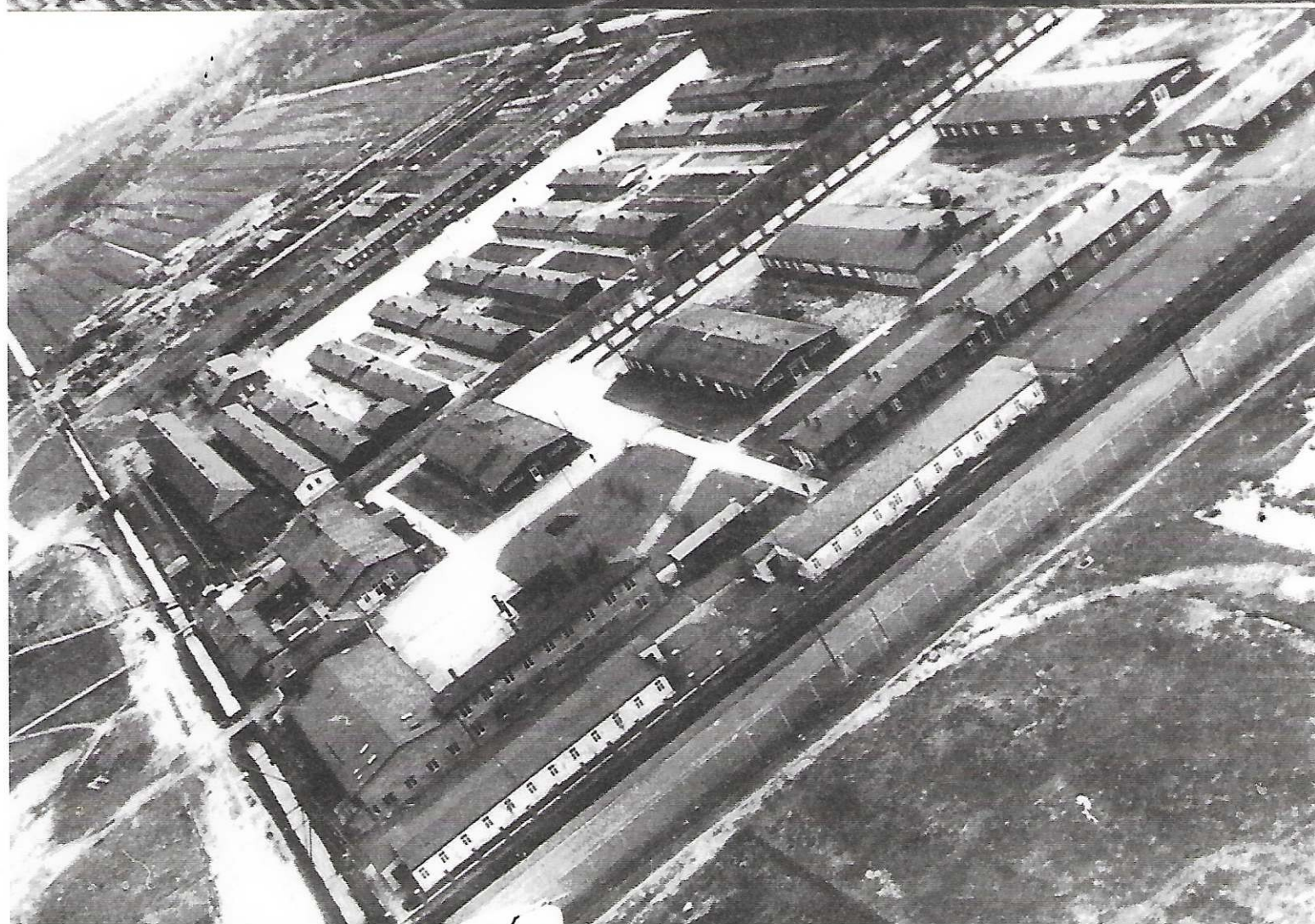
LES "FANUEUX" HORRIBLES CHÂLIS OÙ LES PRISONNIERS BOGNENT À 3 OU 4 PAR "PLACE"



NEUENGAMME

Photo du haut : la place où avaient lieu les appels^x – à droite avec la cheminée : le four crématoire[↓]

Photo du bas : les blocs vue aérienne

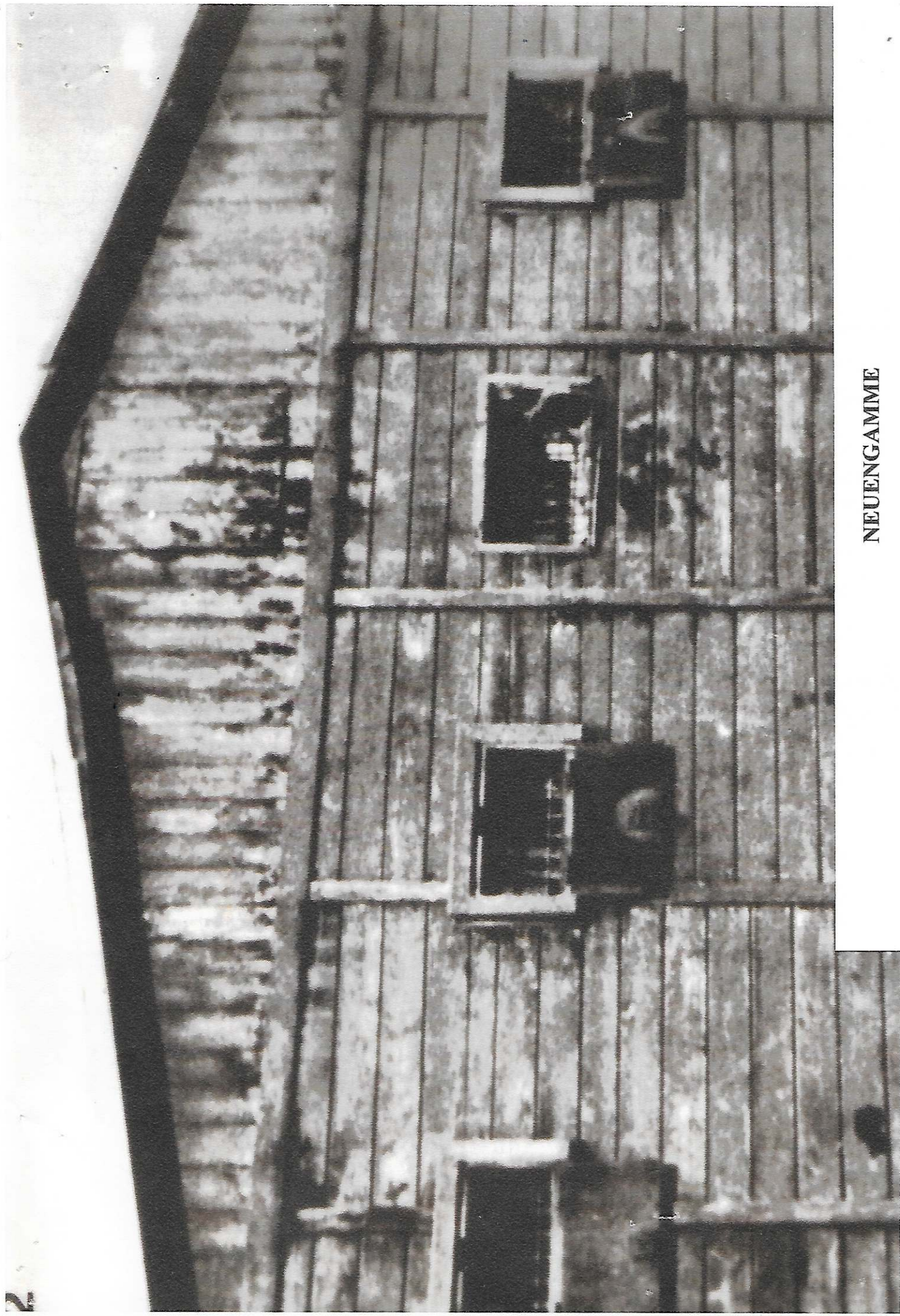


NEUENGAMME.

Vision d'horreur : l'intérieur d'un bloc



Les conditions innommables dans lesquelles l'Abbé Coutteret est mort



NEUENGAMME

Un baraquement vu de l'extérieur

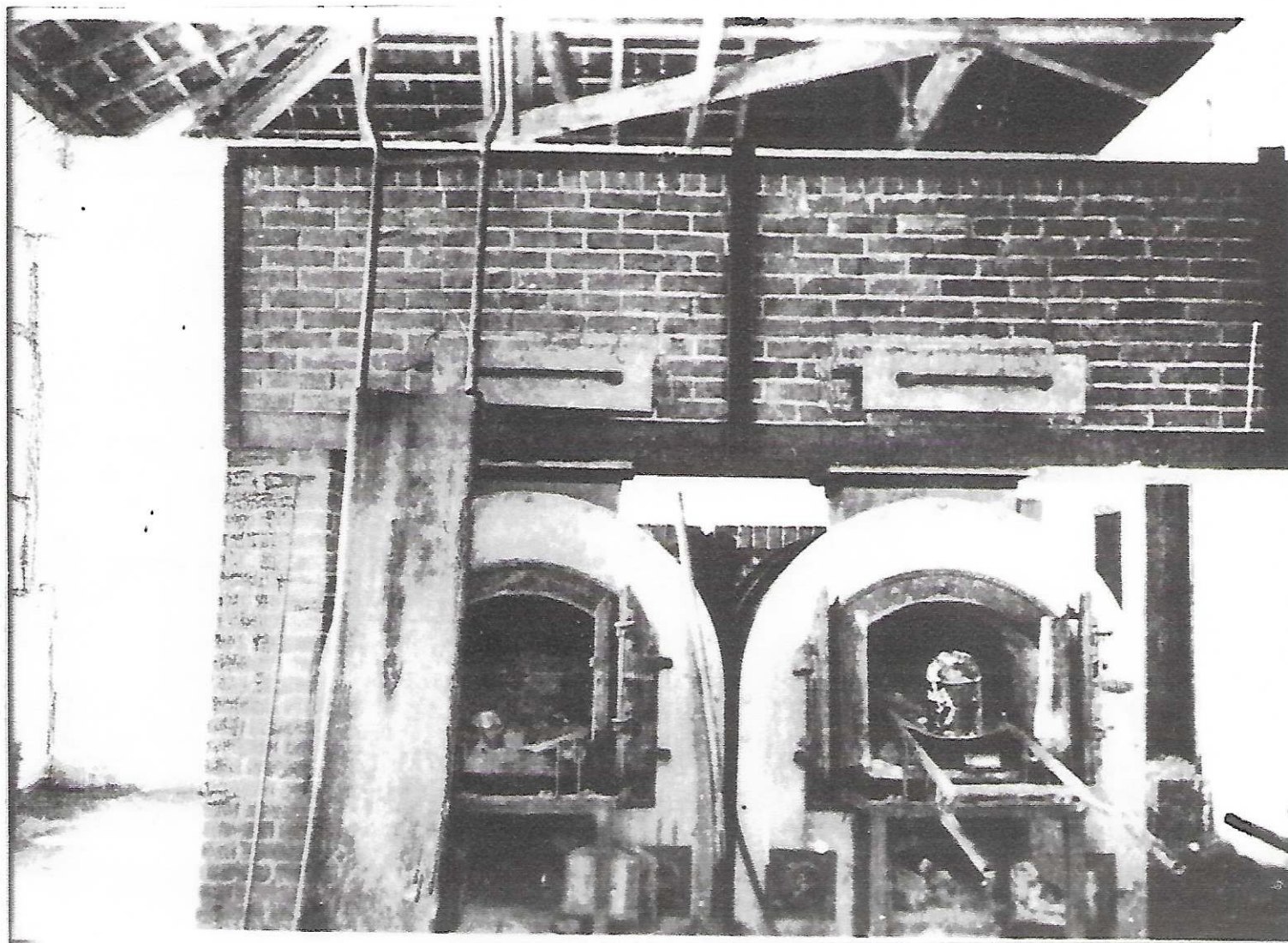
NEUENGAMME

A l'arrivée des alliés, les centaines de cadavres sont ensevelis le plus décentement possible



NEUENGAMME

Les fours crématoires



NEUENGAMME

Vision d'horreur à l'arrivée des alliés



**Ce qu'il reste d'un des blocs du tristement célèbre kommando de WOEBBELIN
Dépendant de NEUENGAMME**

