



# TRAVAUX DE LA TOITURE DE LA CATHEDRALE SAINT-JEAN

Bâtie vraisemblablement entre 1127 et 1161, la cathédrale s'apparentait à des édifices de Moselle et de Lorraine et reprenait le plan d'un édifice carolingien à deux absides opposées, érigé au même emplacement au IX<sup>ème</sup> siècle. Du XII<sup>ème</sup> siècle, on conserve la nef, les bas-côtés et l'étage inférieur du choeur occidental.

En 1212, un incendie détruisit les charpentes. C'est alors que la nef et les bas-côtés furent voutés et que l'on refit la partie supérieure de l'abside principale, joyau de cet édifice.



## Pourquoi un tel chantier ?

Plusieurs constats ont conduit la direction régionale des affaires culturelles (D.R.A.C.) à mener des travaux de rénovation. La couverture n'assure plus l'étanchéité dans la partie est, et l'abside est l'objet de nombreuses fuites. La charpente du chevet ouest est désorganisée, et l'ensemble de la couverture souffre de la présence de tuiles de remploi d'une solidité relative, ce qui nécessite un entretien constant.

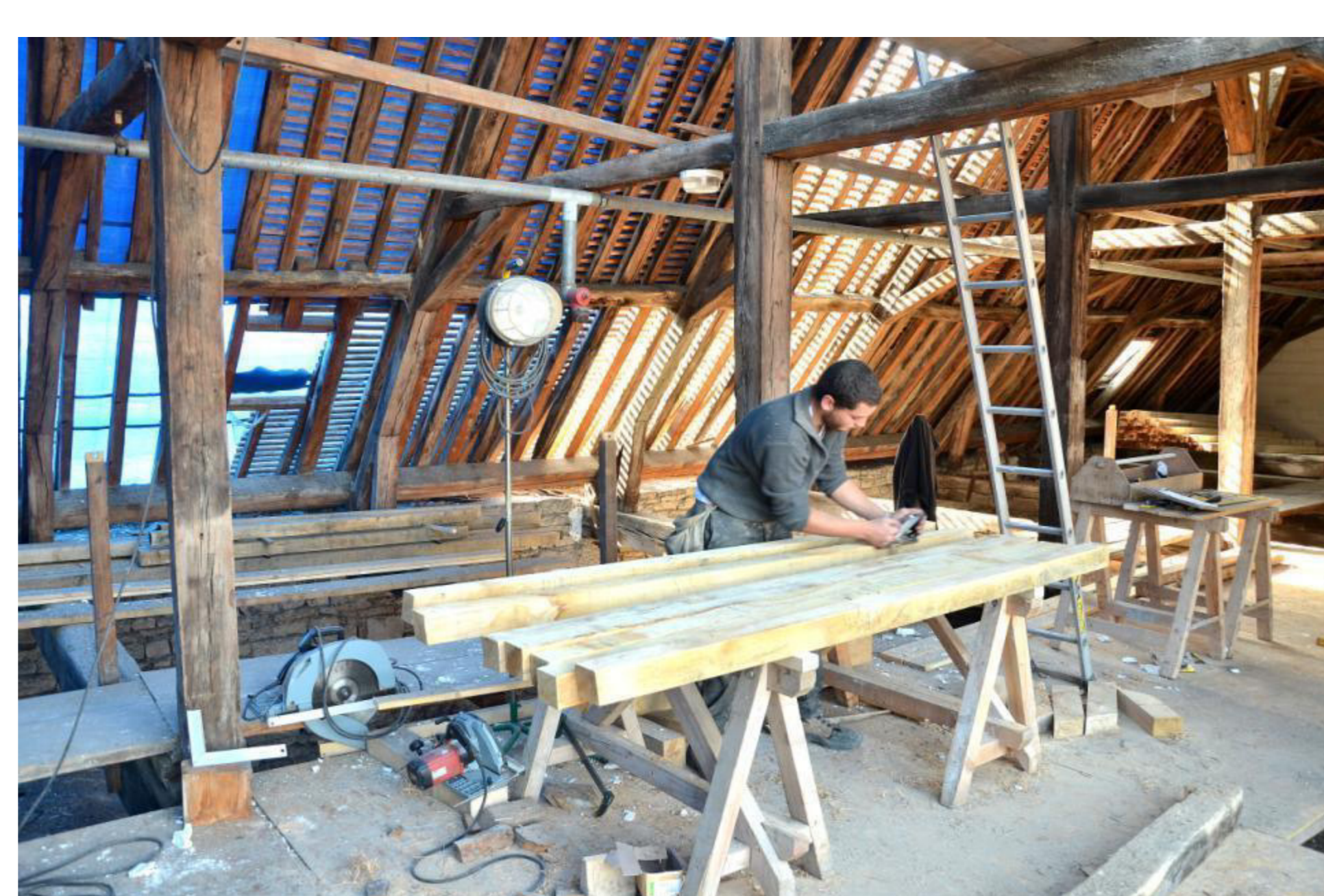
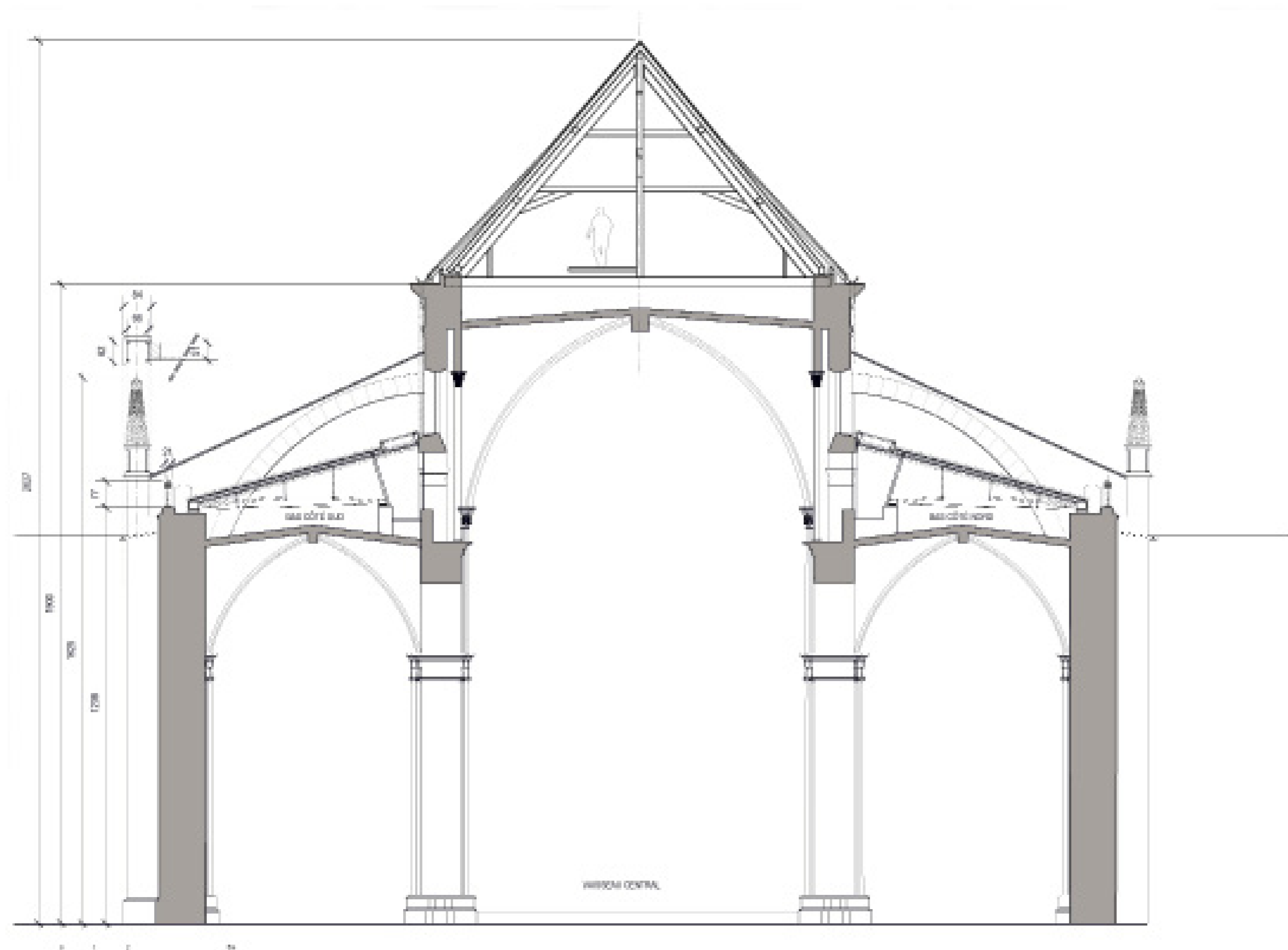
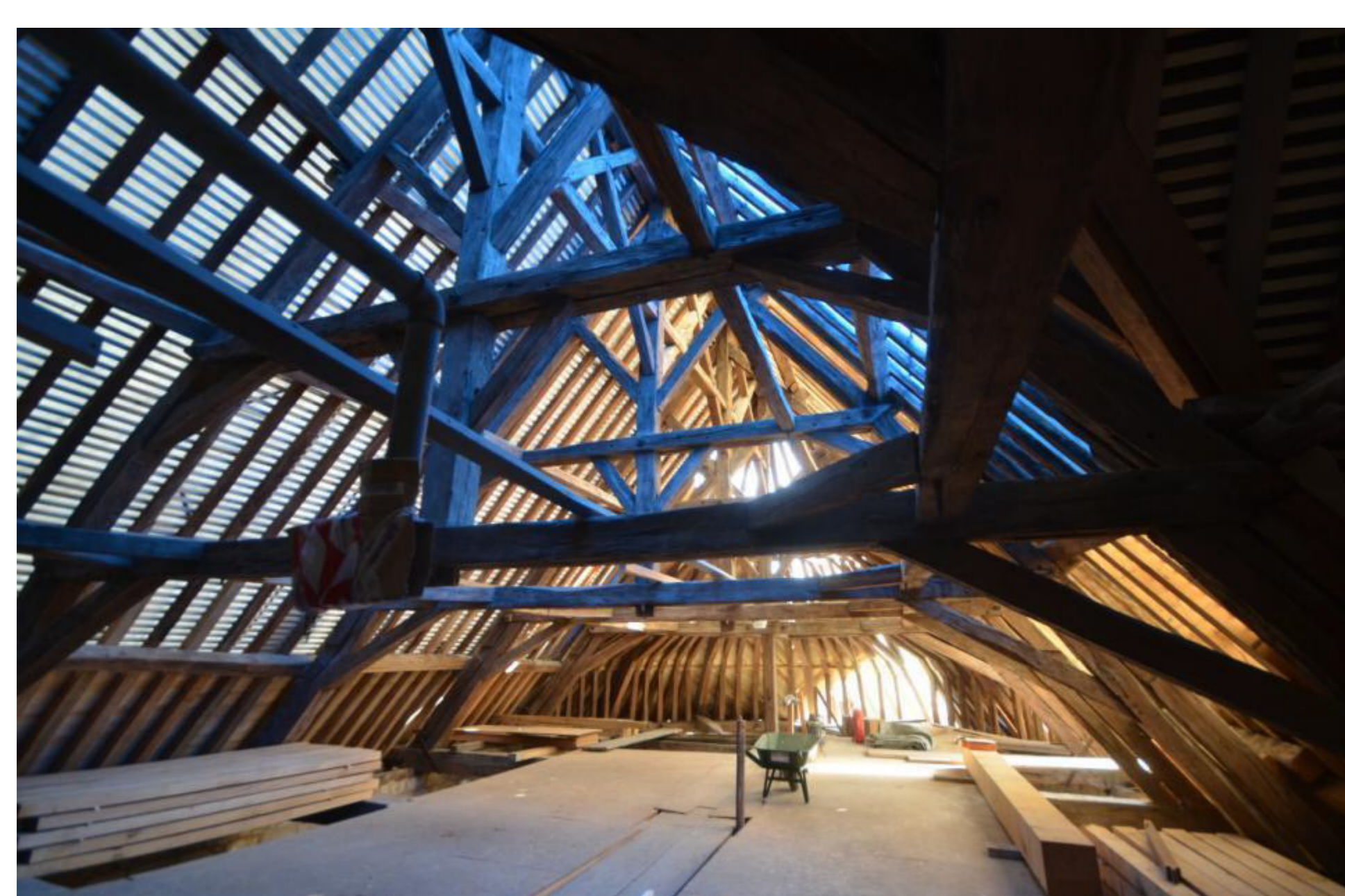
Sur les toitures des bas-côtés, les balustrades en pierre sont dégradées et les joints des contreforts dégarnis.

Les protections grillagées du chevet ouest sur remplacements ainsi que celles situées sur les couvertures des bas-côtés sont également à changer.





# TRAVAUX DE LA TOITURE DE LA CATHEDRALE SAINT-JEAN



L'édifice a été remanié à de nombreuses reprises. La nef adopte une coupe basilicale avec de grandes arcades romanes surmontées d'un triforium et de fenêtres gothiques, les deux chœurs sont constitués de grandes absides, romane et gothique à l'ouest, et de style classique à l'est.

Lors des transformations du XVIII<sup>e</sup> siècle, l'église est couverte d'une seule grande toiture occultant la coupe basilicale. En 1846, l'architecte Alphonse Durand restitue la coupe basilicale. En 1874, le triforium est vitré et de grands châssis sont installés dans la couverture des collatéraux pour éclairer celui-ci.

## Késaco ?

**Dauphin :** Un dauphin désigne l'embout de la descente d'une gouttière

**Faîtage :** Le faîte est la ligne de rencontre haute de deux versants d'une toiture

**Coyau :** dans une charpente, petite pièce placée à la base des chevrons adoucissant la pente et éloignant l'égoût de toit du mur

**Entablement :** Dans les ordres classiques, couronnement d'un bâtiment constitué d'un architrave, d'une frise et d'une corniche

**Remplage :** ensemble de montants et armatures de pierre qui découpe une baie à claire-voie ou une rosace en compartiments

**Triforium :** passage étroit pratiqué dans l'épaisseur même du mur ; situé au-dessus des grandes arcades ou des tribunes, ce passage ouvre sur l'intérieur de l'édifice — nef, transept ou abside — par une série régulière de petites arcades.



Les 3 corps de métiers principaux qui ont travaillé sur le chantier de la cathédrale sont :

- les charpentiers
- les couvreurs-zingueurs
- les tailleurs de pierre



## TRAVAUX DE LA TOITURE DE LA CATHEDRALE SAINT-JEAN

Comme la plupart des cathédrales, la cathédrale Saint-Jean appartient à l'Etat. De ce fait, les travaux ont été pris en charge par la D.R.A.C. Franche-Comté. Les travaux ont été découpés en trois tranches successives (abside orientale, nef, et abside occidentale) d'environ 12 mois chacune. Les tranches de travaux ont été engagées en se superposant partiellement dans le planning, conduisant à une durée de chantier globale de 26 mois environ.

Travaux, honoraires, et étude comprise, représentent un coût global estimé de l'opération de restauration des couvertures de la nef centrale de la cathédrale à 2 150 000 € TTC, en valeur arrondie.

La fin des travaux est prévue à l'automne 2013.



Les travaux de la dernière tranche se réalisent sous un «parapluie», échafaudage qui couvre toute l'aire de travail.



Sur cette opération, il a été prévu, dans le cadre des marchés de travaux, un engagement de la part des entreprises à consacrer une quote-part de main d'œuvre réservée à des personnes en réinsertion professionnelle.